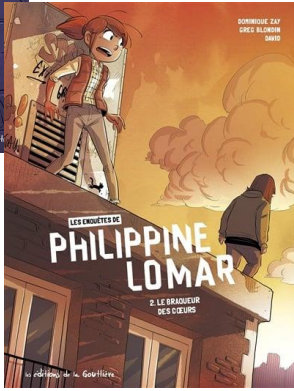


FICHE PÉDAGOGIQUE



TITRE: Les enquêtes de Philippine Lomar, tomes 1 et 2

AUTEUR/ILLUSTRATEUR: Dominique Zay et Greg Blondin

MAISON D'ÉDITION: Éditions de la gouttière

ANNÉE DE PUBLICATION: 2022

ISBN: 9782357960688

THÈME: Enquête

AVANT LA LECTURE	<p>Page couverture</p> <ul style="list-style-type: none">- Que vois-tu?- De quoi va parler l'histoire?- Observer le titre, l'auteur, l'illustrateur, etc. <p>Quatrième de couverture</p> <ul style="list-style-type: none">- Lire le résumé- Faire des prédictions- Qu'apprenons-nous de plus? <p>Intention de lecture</p> <ul style="list-style-type: none">- Pourquoi voulons-nous lire ce livre?
PENDANT LA LECTURE	<p>Tout en accompagnant l'élève dans sa lecture, l'enseignant(e) le questionne sur les questions de compréhension et d'interprétation à des moments ciblés. De plus, l'enseignant(e) soutient l'élève tout au long de sa lecture afin d'expliquer le vocabulaire qui peut être incompris.</p>
APRÈS LA LECTURE	<p>l'enseignant(e) questionne l'élève sur les deux dernières dimensions de la lecture (réaction et appréciation). Terminer l'entretien en questionnant l'élève sur les stratégies qu'il a employées tout au long de sa lecture.</p>

Combat de lecture...

PUBLIC CIBLE	3 ^e cycle du primaire
MATIÈRE EXPLOITÉE	- Français, lecture
BUT VISÉ	Amener l'élève à apprécier les deux œuvres pour en sélectionner un vainqueur.
DÉROULEMENT (LE TEMPS CONSACRÉ À CHACUN DES PÉRIODES VARIE SELON VOTRE INTENTION ET LE RYTHME DE VOS ÉLÈVES)	<u>Période 1</u> Lecture d'une première bande dessinée. En grand groupe, les élèves peuvent partager les éléments littéraires qu'ils ont appréciés de l'œuvre.
	<u>Période 2</u> Lecture de la deuxième bande dessinée. Comme la période précédente, les élèves nomment des éléments qui ont marqué leur lecture.
	<u>Période 3</u> Pour sélectionner un vainqueur, l'enseignante présente une question d'appréciation à son groupe. Les élèves viennent répondre à cette question en choisissant l'une des bandes dessinées et en justifiant leur choix selon des critères d'appréciation*. <i>Exemple de question d'appréciation:</i> <i>Quelle bande dessinée as-tu préféré? Appuie-toi des critères d'appréciation pour justifier ton choix.</i>
	*Un enseignement sur les critères d'appréciation est fortement conseillé pour permettre à l'enseignante de valider ou non l'application adéquate de ceux-ci. Il peut être intéressant de faire vivre une enquête aux élèves afin qu'ils puissent se mettre dans la peau de Philippine.
PISTES D'ÉVALUATION	Correction de l'appréciation littéraire
	Il est possible de corriger l'appréciation de l'œuvre en art plastique aussi. Il suffit toutefois d'utiliser le vocabulaire artistique et non littéraire.

LES CRÉDITS

Les images proviennent de : [Les libraires](#)

Les polices de caractère proviennent de: [Dafont](#)

Merci de ne pas modifier, partager ou vendre sous un autre nom.

Merci de ne pas copier le concept, la mise en page ou l'idée sans notre consentement.

